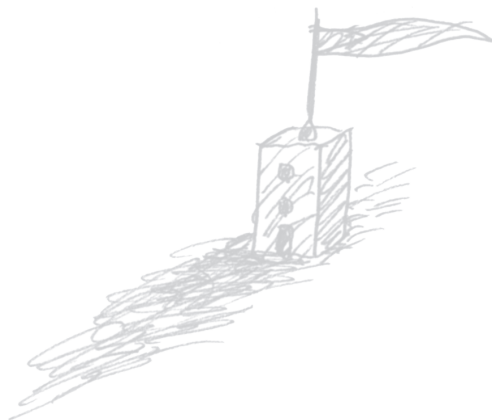




Segreteria del festival
 Comune di Cesena Settore Cultura
 via Aldini 22 - 47023 Cesena
 Tel. 0547 355730 - fax 0547 355721
 e-mail: mrozik_gm@comune.cesena.fc.it

uspebrotstudia



COMUNE DI CESENA ASSESSORATO ALLA CULTURA

**FESTIVAL NAZIONALE
 DEL TEATRO SCOLASTICO**
 Elisabetta Turrone

Undicesima edizione

**Teatro Bonci
 27 - 31 ottobre 2008**

FESTIVAL NAZIONALE DEL TEATRO SCOLASTICO Elisabetta Turrone

Undicesima edizione
Teatro Bonci
27 - 31 ottobre 2008

Numero compagnie scolastiche

5 titoli in concorso, prodotti nel corso dell'anno scolastico 2007/2008.

Istituti scolastici superiori

Ciascuna scuola può partecipare con un solo spettacolo.

Rimborsi e condizioni

Rimborso spese di soggiorno fino a un massimo di Euro 800 a compagnia.

Partecipazione

Per partecipare alla fase di selezione, ciascun gruppo o istituto dovrà far pervenire alla Segreteria del Festival - entro e non oltre il 31 luglio 2008 - una domanda di partecipazione sulla scheda descrittiva dello spettacolo (unita alla presente) che si intende rappresentare e in cui dovranno essere indicati, tra l'altro: l'istituto scolastico di appartenenza, l'origine dello spettacolo (testo classico, originale, rielaborato, ecc.), l'elenco dei componenti del gruppo teatrale (attori, registi, tecnici, organizzatori).

Alla richiesta di partecipazione dovranno essere allegati: un video, il testo dello spettacolo, una piccola "storia" del gruppo teatrale e alcune brevi "note di regia" che consentano di comprendere meglio il percorso di ricerca che ha condotto all'elaborazione ed allo sviluppo del lavoro teatrale in oggetto ed i caratteri più rilevanti dello stesso (più, eventualmente, altri materiali documentari a piacere).

Giuria

È formata da esperti di teatro.

La selezione delle opere partecipanti sarà effettuata dalla Segreteria organizzatrice sulla base di richieste, di segnalazioni e di materiali raccolti tenendo conto anche del linguaggio e dei contenuti della cultura giovanile e, nel contempo, del risultato teatrale della produzione. Un importante elemento di scelta sarà costituito dal valore del progetto complessivo.

Premi

La giuria premia lo spettacolo più significativo, considerando i principi fondamentali indicati per la scelta. Il premio è di Euro 2.500 in attrezzature teatrali e sarà assegnato alla scuola: ai partecipanti sarà rilasciato un attestato di partecipazione.

La giuria, a suo insindacabile giudizio, può assegnare altri premi (miglior progetto, miglior interpretazione, ecc.), anche modificando l'entità del premio indicato.

La manifestazione si svolgerà a Cesena, al Teatro Bonci, e sarà accompagnata da iniziative collaterali.